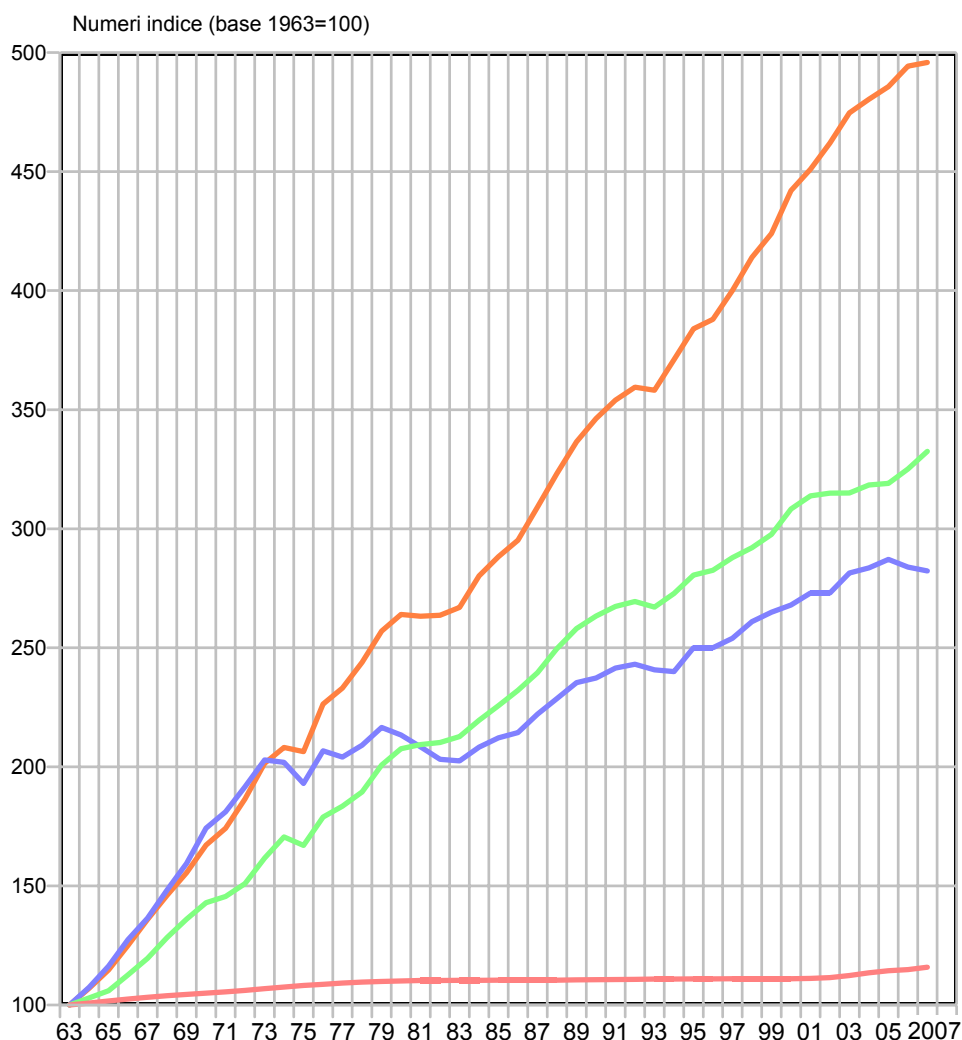


DATI GENERALI

Popolazione, reddito e consumi energetici in Italia

Grafico 1



La **popolazione residente** a metà di ciascun anno è calcolata come media dei valori relativi al 31 dicembre dell'anno considerato e di quello precedente.

Il **prodotto interno lordo ai prezzi di mercato** è il valore dei beni e servizi finali prodotti dal sistema economico nell'anno di riferimento, al lordo degli ammortamenti e delle imposte indirette.

Il **consumo interno lordo di energia** è dato dalla somma dei quantitativi di fonti primarie prodotte, di fonti primarie e secondarie importate e dalla variazione delle scorte di fonti primarie e secondarie presso produttori e importatori, diminuita delle fonti primarie e secondarie esportate.

Il **consumo interno lordo di energia elettrica** è uguale alla produzione lorda di energia elettrica più il saldo scambi con l'estero.

Il **consumo finale di energia** è dato dal consumo interno lordo di energia diminuito del consumo del settore energetico; quest'ultimo include le relative variazioni delle scorte.

La **produzione lorda di energia elettrica** di un insieme di impianti di generazione, in un determinato periodo, è la somma delle quantità di energia elettrica prodotta, misurate ai morsetti dei generatori elettrici.

- Consumo interno lordo di energia elettrica
- Consumo interno lordo di energia
- Prodotto interno lordo ai prezzi di mercato
- Popolazione residente a metà anno

Tabella 1

		2006 (1)	2007	2007/2006
popolazione residente a metà anno	migliaia di abitanti	58.941	59.375	+ 0,7 %
prodotto interno lordo ai prezzi di mercato	milioni di euro 2000 (2)	1.266.420	1.284.868	+ 1,4 %
consumo interno lordo di energia (3)	milioni di t.e.p.	196,2	194,5	- 0,9 %
consumo finale di energia (3)	milioni di t.e.p.	183,5	182,0	- 0,8 %
energia impiegata nelle centrali elettriche (3)	% del consumo interno lordo di energia	35,4	35,6	+ 0,6 %
energia impiegata nelle centrali elettriche (3)	milioni di t.e.p.	69,4	69,2	- 0,3 %
consumo interno lordo di energia elettrica	GWh	359.075	360.171	+ 0,3 %

(1) Dati rettificati.

(2) Serie annuale risultante dalla revisione generale del sistema dei conti nazionali operata dall'ISTAT. Valori concatenati con anno di riferimento 2000.

(3) La conversione in t.e.p. dell'energia idroelettrica (al netto dei pompaggi), geotermoelettrica e del saldo degli scambi con l'estero è stata effettuata sulla base di un consumo specifico medio lordo con convenzionale delle centrali termoelettriche tradizionali pari a 2.200 kcal/kWh.

FONTI: Relazione generale sulla situazione economica del Paese – Ministero dello Sviluppo Economico, "Bilancio energetico nazionale".

Bilancio dell'energia elettrica in Italia

Tabella 2

GWh	2006	2007	2007/2006
Produzione lorda	314.090,3	313.888,0	-0,1%
- idrica	43.425,0	38.481,3	-11,4%
- termica	262.164,9	265.764,2	1,4%
- geotermica	5.527,4	5.569,1	0,8%
- eolica	2.970,7	4.034,4	35,8%
- fotovoltaica	2,3	39,0	1597,8%
Consumi dei servizi ausiliari	12.864,3	12.589,0	-2,1%
Produzione netta	301.225,9	301.299,0	0,0%
- idrica	42.882,7	37.962,3	-11,5%
- termica	250.169,6	254.022,7	1,5%
- geotermica	5.207,7	5.242,8	0,7%
- eolica	2.963,7	4.032,3	36,1%
- fotovoltaica	2,3	39,0	1630,8%
Destinata ai pompaggi	8.751,9	7.653,6	-12,5%
Produzione destinata al consumo	292.474,0	293.645,5	0,4%
Ricevuta da fornitori esteri	46.595,5	48.930,8	5,0%
Ceduta a clienti esteri	1.610,6	2.648,1	64,4%
RICHIESTA	337.458,9	339.928,2	0,7%
Perdite di rete	19.925,7	20.975,7	5,3%
in percentuale della richiesta	5,9%	6,2%	
CONSUMI	317.533,2	318.952,5	0,4%
Agricoltura	5.503,5	5.659,2	2,8%
Industria	156.150,6	155.804,3	-0,2%
- Manifatturiera di base	73.188,0	71.924,3	-1,7%
- Manifatturiera non di base	65.993,9	65.800,2	-0,3%
Terziario	88.276,5	90.268,5	2,3%
Domestico	67.602,6	67.220,4	-0,6%

La **produzione lorda** di energia elettrica di un insieme di impianti di generazione, in un determinato periodo, è la somma delle quantità di energia elettrica prodotte, misurate ai morsetti dei generatori elettrici.

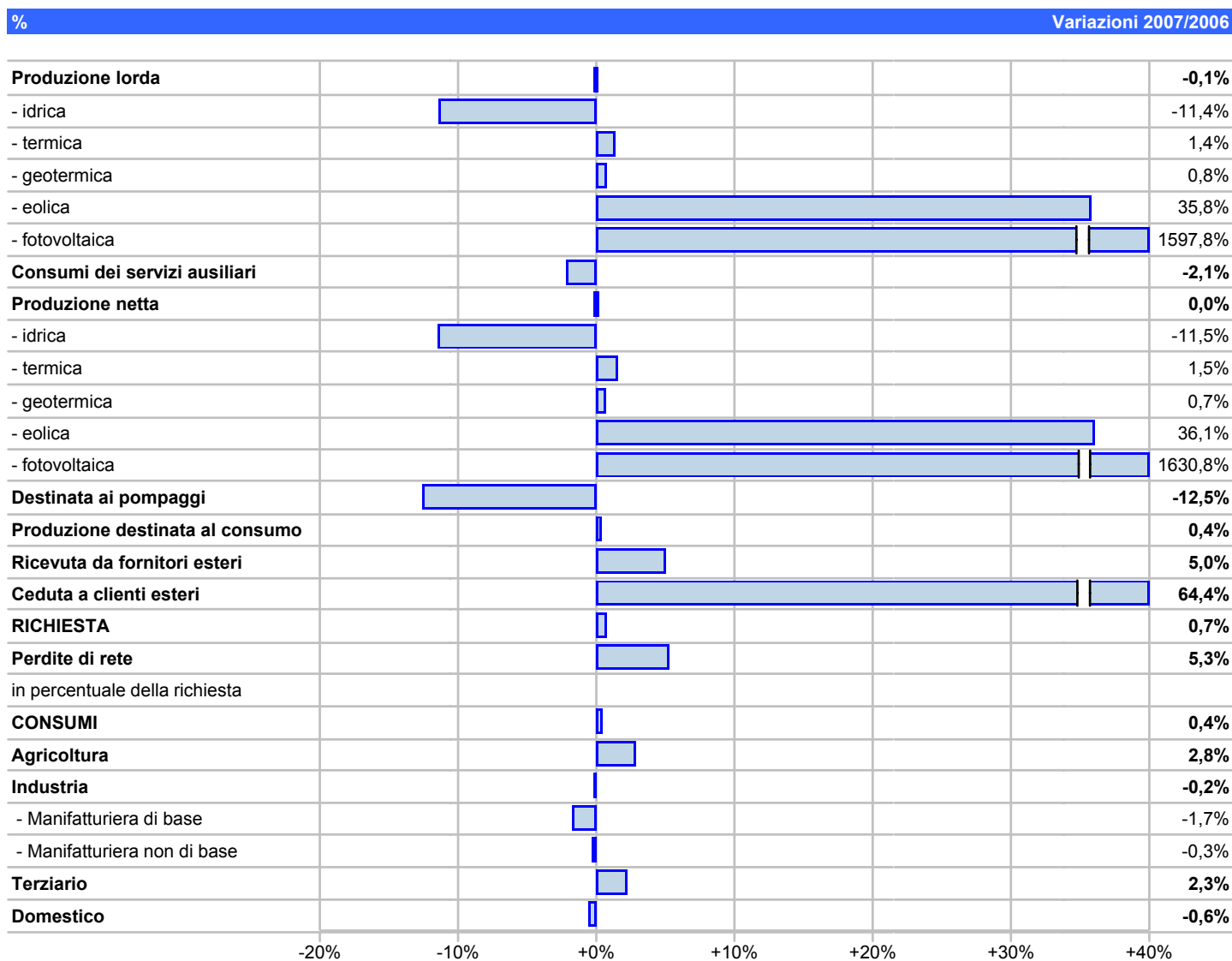
La **produzione netta** di energia elettrica di un insieme di impianti di generazione, in un determinato periodo, è la somma delle quantità di energia elettrica prodotte, misurate in uscita dagli impianti, deducendo cioè la quantità di energia elettrica destinata ai servizi ausiliari della produzione (servizi ausiliari di centrale e perdite nei trasformatori di centrale).

L'**energia elettrica destinata ai pompaggi** è l'energia elettrica impiegata per il sollevamento di acqua, a mezzo pompe, al solo scopo di essere utilizzata successivamente per la produzione di energia elettrica.

L'**energia richiesta su una rete**, in un determinato periodo, è la produzione destinata al consumo meno l'energia elettrica esportata più l'energia elettrica importata. L'energia elettrica richiesta è anche pari alla somma dei consumi di energia elettrica presso gli utilizzatori ultimi e delle perdite di trasmissione e distribuzione.

Bilancio dell'energia elettrica in Italia

Grafico 2



Energia elettrica richiesta sulla rete italiana in ciascun mese nel 2007

Tabella 3

	gennaio	febbraio	marzo	aprile
GWh				
produzione lorda	26.719,1	24.583,0	26.037,5	23.016,1
- idrica	2.733,3	2.719,4	2.694,8	3.013,5
- termica	23.128,0	21.033,8	22.451,2	19.354,7
- geotermica	470,4	436,8	480,6	464,3
- eolica	386,7	391,8	409,1	180,9
- fotovoltaica	0,7	1,2	1,8	2,7
energia destinata ai servizi ausiliari	1.112,3	988,0	1.025,2	905,0
- idrica	42,3	37,0	35,2	40,4
- termica	1.041,1	925,5	962,9	836,6
- geotermica	28,7	25,2	27,0	27,9
- eolica	0,1	0,3	0,1	0,1
- fotovoltaica	0,0	0,0	0,0	0,0
produzione netta	25.606,7	23.595,0	25.012,3	22.111,1
energia destinata ai pompaggi	746,6	592,4	618,8	636,7
produzione destinata al consumo	24.860,1	23.002,6	24.393,4	21.474,4
saldo importazioni-esportazioni	4.374,5	4.043,6	4.708,8	4.598,2
energia richiesta sulla rete italiana	29.234,6	27.046,2	29.102,2	26.072,6
variazione dell'energia richiesta rispetto al 2006	-0,2%	-0,0%	-1,0%	1,5%

maggio	giugno	luglio	agosto	settembre	ottobre	novembre	dicembre	anno
26.183,7	26.716,6	29.203,0	24.174,7	25.921,7	26.927,4	27.458,1	26.947,2	313.888,0
3.708,9	4.899,0	4.666,5	3.575,4	3.028,8	2.694,8	2.467,7	2.279,2	38.481,3
21.684,2	21.116,9	23.810,1	19.798,6	22.105,9	23.465,1	24.089,6	23.726,1	265.764,2
478,5	450,9	455,3	468,1	446,4	477,0	462,7	477,9	5.569,1
308,9	245,8	266,3	327,3	335,2	286,2	434,7	461,5	4.034,4
3,1	3,8	4,8	5,3	5,3	4,3	3,4	2,5	39,0
1.051,3	1.014,4	1.168,8	951,9	1.011,2	1.072,9	1.130,3	1.157,5	12.589,0
46,4	49,0	74,4	42,1	35,2	44,1	34,7	38,2	519,1
977,0	939,4	1.066,5	881,7	951,4	999,3	1.068,6	1.091,4	11.741,5
27,7	25,8	27,7	27,9	24,4	29,4	26,9	27,6	326,4
0,1	0,1	0,2	0,1	0,2	0,1	0,2	0,3	2,0
0,0	0,0	0,0	0,0	0,0	0,0	0,0	0,0	0,0
25.132,4	25.702,1	28.034,2	23.222,8	24.910,5	25.854,5	26.327,7	25.789,7	301.299,0
643,8	577,9	631,0	499,7	562,7	618,7	766,2	758,8	7.653,6
24.488,6	25.124,2	27.403,2	22.723,0	24.347,8	25.235,8	25.561,5	25.030,9	293.645,5
3.805,1	3.813,2	4.009,1	2.974,7	3.630,4	3.854,4	3.006,8	3.464,0	46.282,8
28.293,6	28.937,4	31.412,3	25.697,7	27.978,2	29.090,2	28.568,3	28.494,9	339.928,2
2,3%	1,3%	-0,1%	3,8%	-1,3%	1,4%	0,8%	1,0%	0,7%

Produzione di energia elettrica in Italia nel 2007

Secondo regione

Tabella 4

	Piemonte	Valle d'Aosta	Lombardia	Trentino Alto Adige	Veneto	Friuli Venezia Giulia	Liguria	Emilia Romagna
GWh								
Produzione netta								
Idrica	6.135,5	2.731,3	8.982,2	6.987,8	3.200,7	1.281,2	145,1	1.135,4
<i>Produttori</i>	5.963,3	2.731,3	8.699,7	6.957,2	3.132,7	1.210,8	138,4	1.132,7
<i>Autoproduttori</i>	172,2	-	282,5	30,6	68,0	70,4	6,7	2,7
Termoelettrica tradizionale	14.721,8	3,9	45.148,8	569,6	14.580,0	10.142,4	11.459,6	25.004,7
<i>Produttori</i>	12.513,9	3,9	42.471,3	248,7	13.251,4	9.026,0	11.357,7	23.756,9
<i>Autoproduttori</i>	2.207,8	-	2.677,5	320,9	1.328,7	1.116,3	101,9	1.247,8
Geotermica	-	-	-	-	-	-	-	-
<i>Produttori</i>	-	-	-	-	-	-	-	-
Eolica	-	-	-	3,5	0,0	-	16,8	3,6
<i>Produttori</i>	-	-	-	3,5	0,0	-	16,8	3,6
Fotovoltaica	2,6	0,1	4,5	4,7	2,9	2,0	0,3	3,8
<i>Produttori</i>	2,6	0,1	4,5	4,7	2,9	1,5	0,3	3,8
<i>Autoproduttori</i>	-	-	-	-	0,0	0,5	-	-
Produzione netta totale	20.859,9	2.735,2	54.135,5	7.565,6	17.783,6	11.425,5	11.621,8	26.147,6
<i>Produttori</i>	18.479,9	2.735,2	51.175,4	7.214,1	16.386,9	10.238,3	11.513,3	24.897,0
<i>Autoproduttori</i>	2.380,0	-	2.960,1	351,5	1.396,6	1.187,2	108,5	1.250,5
Destinata ai pompaggi	1.363,9	0,0	2.165,5	134,7	4,3	15,4	0,0	553,6
<i>Produttori</i>	1.363,9	0,0	2.165,5	134,7	4,3	15,4	0,0	553,6
<i>Autoproduttori</i>	0,0	-	0,0	0,0	0,0	0,0	0,0	0,0
Produzione destinata al consumo	19.496,0	2.735,2	51.970,0	7.430,9	17.779,3	11.410,1	11.621,8	25.593,9
<i>Produttori</i>	17.115,9	2.735,2	49.009,9	7.079,4	16.382,6	10.222,9	11.513,3	24.343,4
<i>Autoproduttori</i>	2.380,0	-	2.960,1	351,5	1.396,6	1.187,2	108,5	1.250,5
Saldo Regionale	-6.674,0	-3.648,5	-6.749,6	-719,8	13.479,7	-3.651,6	-4.976,9	3.795,5
Saldo Estero	15.908,5	2.096,1	25.291,6	-	1.396,4	2.939,3	222,0	-
Energia elettrica richiesta	28.730,5	1.182,7	70.511,9	6.711,1	32.655,4	10.697,8	6.866,9	29.389,4

Toscana	Umbria	Marche	Lazio	Abruzzi	Molise	Campania	Puglia	Basilicata	Calabria	Sicilia	Sardegna	Italia
486,6	917,4	207,8	611,2	1.023,7	118,6	1.760,2	-	227,1	702,4	703,1	605,2	37.962,3
476,2	917,3	194,1	610,5	987,3	118,6	1.760,2	-	227,1	702,4	703,1	605,2	37.267,9
10,4	0,1	13,8	0,7	36,4	-	-	-	-	-	-	-	694,4
13.543,2	4.159,6	3.582,8	15.867,7	3.040,4	5.112,4	6.866,6	35.927,2	1.048,6	8.208,3	22.538,9	12.496,2	254.022,7
12.522,8	4.131,3	3.349,2	15.354,2	2.207,0	5.086,8	6.659,9	35.743,8	682,8	8.144,7	18.851,6	11.228,1	236.592,1
1.020,4	28,3	233,7	513,5	833,4	25,6	206,7	183,4	365,8	63,6	3.687,3	1.268,1	17.430,6
5.242,8	-	-	-	-	-	-	-	-	-	-	-	5.242,8
5.242,8	-	-	-	-	-	-	-	-	-	-	-	5.242,8
37,1	3,0	-	9,8	236,5	145,1	777,6	1.076,2	261,7	17,0	854,2	590,2	4.032,3
37,1	3,0	-	9,8	236,5	145,1	777,6	1.076,2	261,7	17,0	854,2	590,2	4.032,3
2,0	2,6	1,2	1,6	1,3	0,0	1,4	3,7	0,5	0,9	1,5	1,5	39,0
2,0	2,6	1,2	1,6	1,3	0,0	1,4	3,7	0,5	0,9	1,5	1,5	38,5
-	-	-	-	-	-	-	-	-	-	-	-	0,5
19.311,7	5.082,5	3.791,9	16.490,3	4.301,9	5.376,1	9.405,7	37.007,1	1.537,8	8.928,6	24.097,7	13.693,0	301.299,0
18.281,0	5.054,1	3.544,5	15.976,2	3.432,1	5.350,6	9.199,0	36.823,6	1.172,0	8.865,0	20.410,4	12.424,9	283.173,5
1.030,7	28,4	247,4	514,1	869,8	25,6	206,7	183,4	365,8	63,6	3.687,3	1.268,1	18.125,5
0,0	6,7	0,5	0,0	225,8	0,0	1.929,7	0,0	0,0	8,4	819,0	426,0	7.653,6
0,0	6,7	0,5	0,0	225,8	0,0	1.929,7	0,0	0,0	8,4	819,0	426,0	7.653,6
0,0	0,0	0,0	0,0	0,0	-	-	-	-	-	-	-	0,0
19.311,7	5.075,9	3.791,4	16.490,3	4.076,1	5.376,1	7.476,0	37.007,1	1.537,8	8.920,2	23.278,7	13.267,0	293.645,5
18.281,0	5.047,4	3.544,0	15.976,1	3.206,3	5.350,6	7.269,4	36.823,6	1.172,0	8.856,7	19.591,4	11.998,8	275.520,0
1.030,7	28,4	247,4	514,1	869,8	25,6	206,7	183,4	365,8	63,6	3.687,3	1.268,1	18.125,5
2.826,6	1.397,7	4.549,7	8.751,8	3.137,3	-3.771,7	11.190,9	-16.449,1	1.624,9	-2.638,8	-1.421,1	-53,0	0,0
-	-	-	-	-	-	-	-954,2	-	-	-	-616,8	46.282,8
22.138,3	6.473,6	8.341,1	25.242,1	7.213,4	1.604,4	18.666,9	19.603,8	3.162,7	6.281,4	21.857,6	12.597,2	339.928,2

Superi e deficit della produzione di energia elettrica rispetto alla richiesta in Italia nel 2007

Secondo regione

Tabella 5

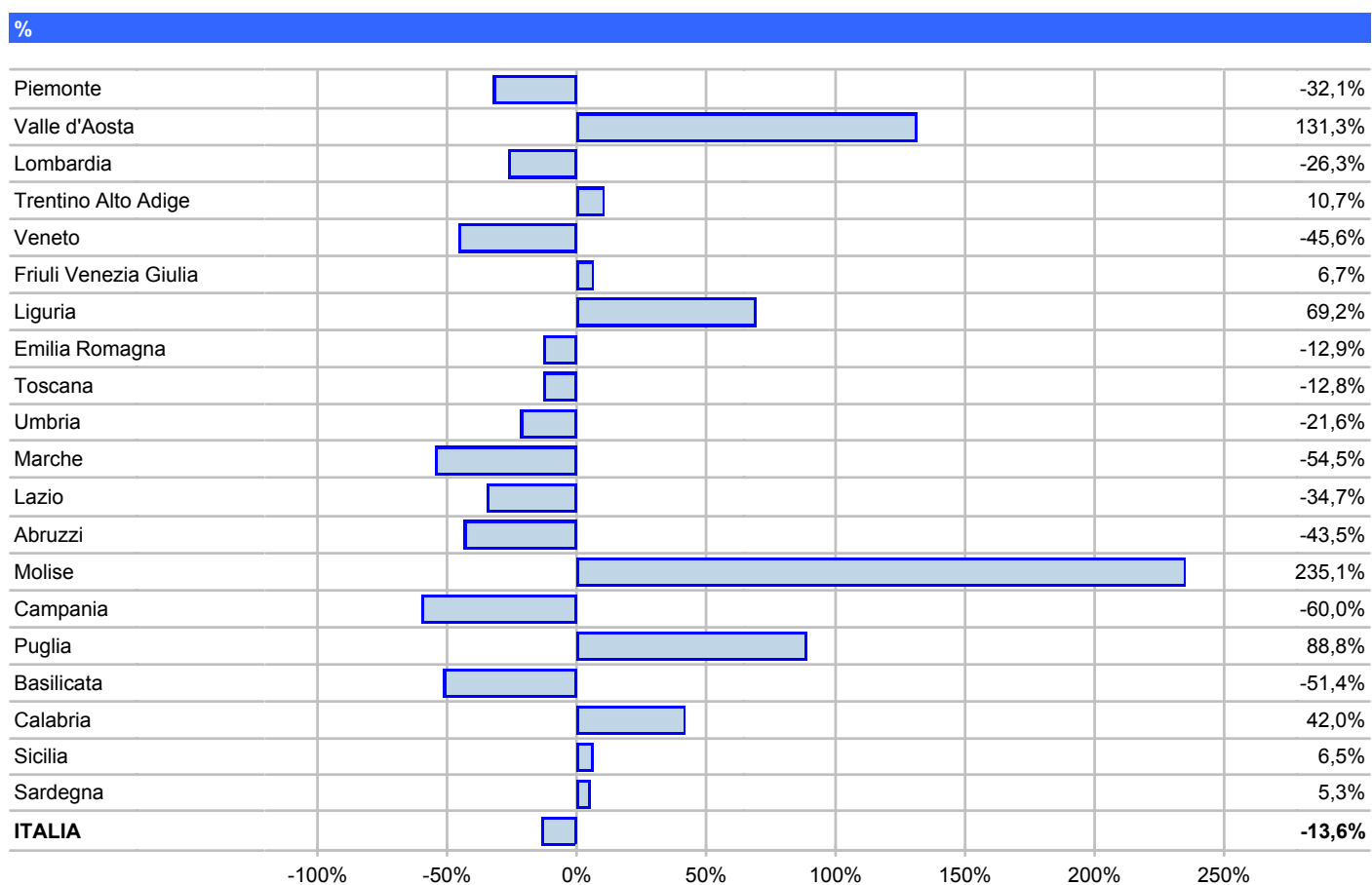
	Produzione destinata al consumo	Energia elettrica richiesta	Superi della produzione rispetto alla richiesta		Deficit della produzione rispetto alla richiesta	
GWh						
Piemonte	19.496,0	28.730,5			9.234,5	-32,1%
Valle d'Aosta	2.735,2	1.182,7	1.552,4	131,3%		
Lombardia	51.970,0	70.511,9			18.542,0	-26,3%
Trentino Alto Adige	7.430,9	6.711,1	719,8	10,7%		
Veneto	17.779,3	32.655,4			14.876,1	-45,6%
Friuli Venezia Giulia	11.410,1	10.697,8	712,3	6,7%		
Liguria	11.621,8	6.866,9	4.754,9	69,2%		
Emilia Romagna	25.593,9	29.389,4			3.795,5	-12,9%
Toscana	19.311,7	22.138,3			2.826,6	-12,8%
Umbria	5.075,9	6.473,6			1.397,7	-21,6%
Marche	3.791,4	8.341,1			4.549,7	-54,5%
Lazio	16.490,3	25.242,1			8.751,8	-34,7%
Abruzzi	4.076,1	7.213,4			3.137,3	-43,5%
Molise	5.376,1	1.604,4	3.771,7	235,1%		
Campania	7.476,0	18.666,9			11.190,9	-60,0%
Puglia	37.007,1	19.603,8	17.403,3	88,8%		
Basilicata	1.537,8	3.162,7			1.624,9	-51,4%
Calabria	8.920,2	6.281,4	2.638,8	42,0%		
Sicilia	23.278,7	21.857,6	1.421,1	6,5%		
Sardegna	13.267,0	12.597,2	669,8	5,3%		
ITALIA	293.645,5	339.928,2			46.282,8	-13,6%
saldo scambi con l'estero	46.282,8					
Richiesta	339.928,2					

Per **energia elettrica richiesta** in ogni singola regione si intende la somma dei consumi presso gli utilizzatori ultimi e delle perdite di trasmissione e distribuzione.

Superi e deficit della produzione di energia elettrica rispetto alla richiesta in Italia nel 2007

Secondo regione

Grafico 3



Scambi fisici di energia elettrica tra l'Italia e i Paesi confinanti

Tabella 6

	Energia elettrica importata in Italia da						Energia elettrica esportata dall'Italia in						Saldo degli scambi
	Francia	Svizzera	Austria	Slovenia	Grecia	Totale	Francia	Svizzera	Austria	Slovenia	Grecia	Totale	
GWh													2006
gennaio	695,1	1.060,4	76,6	418,2	167,7	2.418,0	122,3	148,3	3,2	2,0	3,8	279,7	+2.138,3
febbraio	696,5	1.090,0	90,6	476,6	48,6	2.402,3	103,2	128,1	1,0	0,7	0,0	232,9	+2.169,3
marzo	1.046,0	1.412,7	112,9	564,6	221,4	3.357,6	100,1	96,8	0,2	1,9	0,0	198,9	+3.158,6
aprile	1.617,3	2.164,7	114,2	699,4	173,2	4.768,9	35,8	0,0	0,0	0,0	3,3	39,1	+4.729,8
maggio	1.443,8	2.064,3	141,3	590,0	149,0	4.388,3	41,9	1,8	0,0	0,0	0,2	44,0	+4.344,3
giugno	1.372,6	2.180,1	111,1	518,3	18,1	4.200,2	43,2	4,5	0,0	0,0	3,7	51,4	+4.148,8
luglio	1.255,5	2.119,6	128,9	443,5	6,8	3.954,3	53,2	28,2	0,0	0,8	13,1	95,2	+3.859,1
agosto	861,7	1.757,8	135,3	288,4	3,7	3.046,9	32,1	1,6	0,0	1,1	73,7	108,6	+2.938,3
settembre	1.399,8	2.231,6	115,2	204,6	34,1	3.985,4	33,0	0,7	0,0	4,6	47,5	85,8	+3.899,6
ottobre	1.622,6	2.738,9	133,2	414,6	51,0	4.960,3	35,9	4,5	0,0	0,1	69,3	109,7	+4.850,6
novembre	1.552,9	2.473,6	125,8	392,3	40,8	4.585,3	46,7	1,0	0,0	1,2	98,7	147,5	+4.437,8
dicembre	1.382,5	2.609,0	133,9	372,5	30,3	4.528,1	76,6	1,1	0,0	0,2	139,9	217,7	+4.310,3
anno	14.946,3	23.902,7	1.418,9	5.383,0	944,6	46.595,5	723,9	416,6	4,5	12,5	453,1	1.610,6	+44.984,9

	Energia elettrica importata in Italia da						Energia elettrica esportata dall'Italia in						Saldo degli scambi
	Francia	Svizzera	Austria	Slovenia	Grecia	Totale	Francia	Svizzera	Austria	Slovenia	Grecia	Totale	
GWh													2007
gennaio	1.306,6	2.799,9	121,4	357,5	0,3	4.585,8	85,4	0,5	0,0	1,3	124,1	211,3	+4.374,5
febbraio	1.338,6	2.524,6	108,6	268,4	1,1	4.241,4	66,7	0,3	0,0	0,8	129,9	197,7	+4.043,6
marzo	1.480,6	2.829,6	125,0	434,1	5,4	4.874,8	68,6	0,7	0,0	0,0	96,7	166,0	+4.708,8
aprile	1.433,6	2.766,5	118,3	399,5	18,6	4.736,4	58,2	0,0	0,0	1,4	78,6	138,2	+4.598,2
maggio	1.358,3	2.500,5	127,8	85,5	5,1	4.077,1	62,5	0,4	0,0	70,3	138,9	272,1	+3.805,1
giugno	1.480,9	2.464,0	109,5	27,8	2,2	4.084,4	45,3	7,5	0,0	114,9	103,6	271,2	+3.813,2
luglio	1.407,4	2.586,4	137,8	193,9	0,4	4.326,0	108,2	0,8	0,0	12,4	195,5	316,9	+4.009,1
agosto	1.152,7	1.928,7	97,2	46,3	0,0	3.224,9	126,0	1,7	0,0	77,8	44,7	250,3	+2.974,7
settembre	1.147,6	2.256,7	126,6	212,9	47,8	3.791,6	71,2	0,7	0,0	4,6	84,6	161,1	+3.630,4
ottobre	1.248,9	2.338,4	122,6	303,6	16,6	4.030,0	66,5	4,6	0,0	5,1	99,4	175,7	+3.854,4
novembre	914,6	1.724,6	76,5	482,8	32,0	3.230,6	182,7	28,2	0,0	0,1	12,9	223,8	+3.006,8
dicembre	989,4	2.144,4	125,1	424,7	44,1	3.727,8	216,3	19,5	0,0	8,9	19,0	263,8	+3.464,0
anno	15.259,2	28.864,5	1.396,4	3.237,0	173,6	48.930,8	1.157,8	64,7	0,0	297,7	1.127,9	2.648,1	+46.282,8

Gli **scambi fisici** con l'estero sono misurati nelle stazioni elettriche più vicine al confine.

Scambi fisici di energia elettrica tra l'Italia e i Paesi confinanti dal 1963 al 2007

Grafico 4

